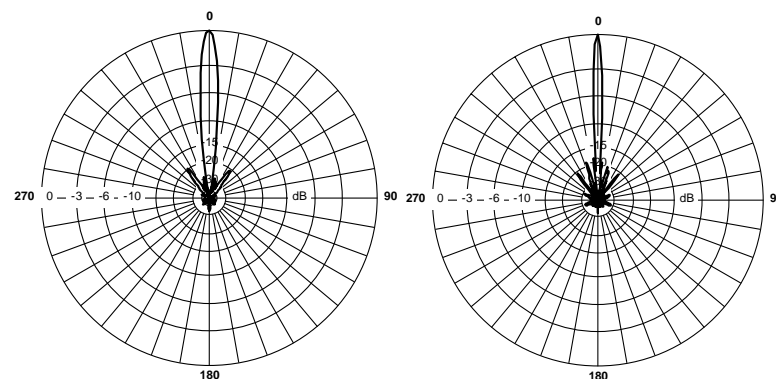
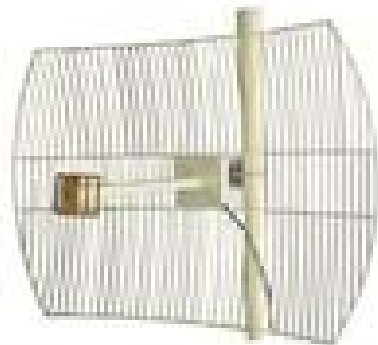


Диаграммы направленности антенны RFE 3550/27GRID



Антенна RFE 3550/27GRID

Сегментопараболическая антенна RFE 3550/27GRID предназначена для построения сетей передачи данных стандарта IEEE 802.11. Используется в составе базового оборудования.

Технические характеристики

Диапазон частот	3,4-3,7 ГГц
Усиление	27 дБ
КСВН	не более 1,5
Уровень заднего излучения	-28 дБ
Поляризация	линейная вертикальная
Максимальная подводимая мощность	50 Вт
Диаграмма направленности (верт/гориз)	8/6 град
Входное сопротивление	50 Ом
Разъем	N-тип, Female
Габаритные размеры антенны (без КПУ)	900*650*120 мм
Вес (антенны/в упаковке)	6,5/ 6,5 кг
Габаритные размеры КПУ (в упаковке)	550x130x120 мм
Вес КПУ(в упаковке)	0,7 кг.
Диаметр мачты крепления	30-67 мм
Диапазон температур	-50 +60
Максимальная скорость ветра	45 м/с

Установка антенны

Антенна крепится на вертикальную мачту диаметром от 30 до 67 мм. Крепеж допускает юстировку антенны по углу места в диапазонах от -10 до +10 град.

Комплект поставки

- | | |
|-----------------------------------|-------|
| 1. Сегментопараболическая антенна | 1 шт. |
| 2. Облучатель с крепежом | 1 к-т |
| 3. Паспорт | 1 шт |

Гарантии изготовителя

Предприятие гарантирует безотказную работу изделия 12 месяцев со дня продажи, при отсутствии механических повреждений.

Свидетельство о приемке

Антенна соответствует ETSI EN 301 525 V1.1.1 CS (2000-06).
Произведено в Российской Федерации.

Штамп ОТК